

MATERIAL

Edelstahl 1.4305, sandgestrahlt, matt.

STANDARDAUSFÜHRUNGEN

Gewinde-Sackloch.

- **GN 676.5-A:** ohne Rändel.
- **GN 676.5-B:** mit Rändel.

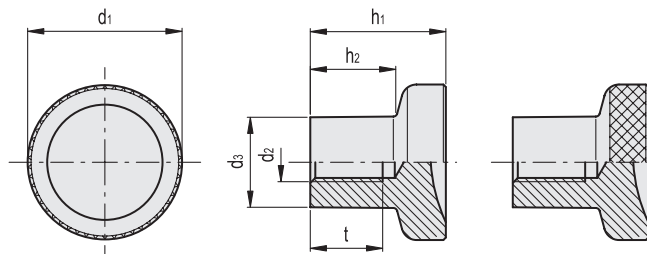
SONDERAUSFÜHRUNGEN AUF ANFRAGE

Verschiedene Gewinde.



GN 676.5-A

GN 676.5-B



Code	Artikelnummer	d1	d2	d3	h1	h2	t _{min}	⚖
GN.29461	GN 676.5-21-M5-A	21	M5	12.5	18	10.5	10	26
GN.29463	GN 676.5-21-M5-B	21	M5	12.5	18	10.5	10	26
GN.29465	GN 676.5-25-M6-A	25	M6	14.5	22.5	14	12	42
GN.29467	GN 676.5-25-M6-B	25	M6	14.5	22.5	14	12	42
GN.29471	GN 676.5-31-M8-A	31	M8	18.5	27	17	15	79
GN.29473	GN 676.5-31-M8-B	31	M8	18.5	27	17	15	79